

Échecs circulaires

Les échecs circulaires sont une variante du jeu d'échecs. Sa particularité est que l'échiquier a la forme d'un anneau circulaire de quatre cases de largeur. Le jeu compte soixante-quatre cases et se joue avec les mêmes pièces qu'un jeu d'échecs conventionnel. Le déplacement est similaire aux règles des échecs modernes mais se fait en suivant l'anneau.

Sommaire

- Histoire
- Règles historiques
- Règles modernes
- Liens externes

Histoire

Les échecs circulaires auraient été joués dès le x<sup>e</sup> siècle en Perse et en Inde en utilisant des règles proches du jeu de *chatrang*.

L'auteur perse Amuli y fait référence en 1325 sous le nom de *shatranj al-muddawara* (échecs circulaires) ou *shatranj al-Rûmîya* (échecs byzantins).

C'est en 1983 que l'historien David Reynolds remet ce jeu au goût du jour. À partir de références du Moyen Âge, il élabore un nouvel ensemble de règles basé sur les échecs modernes.

Règles historiques

La version byzantine du jeu se joue avec les règles du *chatrang*. Les jeux d'échecs ne se jouaient pas encore sur des échiquiers bicolores, la position des pièces comme la reine et le roi ne dépendait donc pas de la couleur mais était fixé par les joueurs.

Le but du jeu est de faire mat au roi adverse, le pat n'est pas admis et est considéré comme une défaite du joueur.

- Le *pion* avance d'une case vers l'avant dans le sens de l'anneau (à gauche pour les pions de gauche, à droite pour ceux de droite). Il prend en diagonale vers l'avant. Il ne peut pas se déplacer de deux cases à partir de sa case de départ et ne peut pas être promu. Si deux pions du même camp, se déplaçant dans deux directions différentes se rencontrent, ils peuvent être enlevés du jeu sans que cela soit compté comme un coup.

Échecs circulaires
jeu de société



Échiquier circulaire.

Données clés			
Format	plateau		
Mécanisme	stratégie combinatoire abstrait		
Joueur(s)	2		
Âge	à partir de 6 ans		
Durée annoncée	10 minutes ou plus		
<u>habileté physique</u>	<u>réflexion</u>	<u>générateur de hasard</u>	<u>info. compl. et parfaite</u>
✗ Non	✓ Oui	✗ Non	✓ Oui

- La *tour* se déplace en ligne et en colonne d'autant de cases qu'elle veut. Mais elle ne peut pas sauter au-dessus des autres pièces du jeu.
- Le *cavalier* bouge en L comme pour les échecs modernes.
- Le *fou* ou l'*éléphant* se déplace de deux cases en diagonale et peut sauter au-dessus des autres pièces.
- La *dame* ou le *conseiller* se déplace en diagonale d'une seule case.
- Le *roi* peut aller sur toutes les cases adjacentes.

Il n'y a pas de notion de roque ou de prise en passant.

## Règles modernes

La version moderne du jeu fut introduite par David Reynolds et utilise le déplacement moderne des pièces du jeu d'échecs.

Le but du jeu est de *mater* le roi adverse par contre l'annonce de l'échec n'est pas obligatoire. Si le roi est pris par l'adversaire sans annonce de l'échec, la partie est gagnée par l'adversaire.

Les notions de roque et de prise en passant sont inexistantes.

- Le *pion* avance d'une case vers l'avant dans le sens de l'anneau (à gauche pour les pions de gauche, à droite pour ceux de droite). Il prend en diagonale vers l'avant. Il peut se déplacer de deux cases à partir de sa case de départ et est promu s'il atteint les cases de départ des pièces adverses autres que les pions.
- La *tour* se déplace en ligne et en colonne d'autant de cases qu'elle veut. Mais elle ne peut pas sauter au-dessus des autres pièces du jeu.
- Le *cavalier* bouge en L.
- Le *fou* se déplace en diagonale d'autant de cases que voulu.
- La *dame* ou le *conseiller* se déplace comme le fou et la tour
- Le *roi* peut aller sur toutes les cases adjacentes.

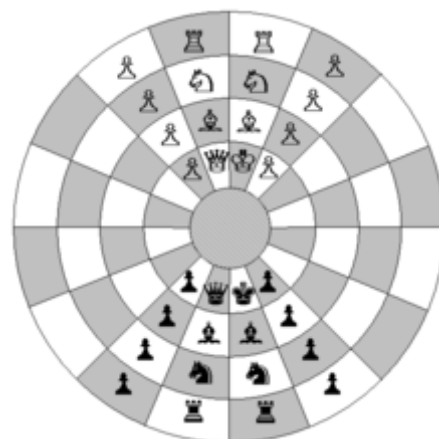
Il n'est pas autorisé de faire un mouvement nul, comme le tour de l'échiquier avec la tour pour revenir à la case de départ.

## Liens externes

- (en) The Circular Chess Society (<http://www.circularchess.co.uk/>)




Position de départ des échecs byzantins.



Position de départ des pièces.

Sur les autres projets Wikimedia :

 *Échecs circulaires et cylindrique* ([https://commons.wikimedia.org/wiki/Category:Circular\\_and\\_cylindrical\\_chess\\_boards?use\\_lang=fr](https://commons.wikimedia.org/wiki/Category:Circular_and_cylindrical_chess_boards?use_lang=fr)), sur Wikimedia Commons

---

Ce document provient de « [https://fr.wikipedia.org/w/index.php?title=Échecs\\_circulaires&oldid=161362832](https://fr.wikipedia.org/w/index.php?title=Échecs_circulaires&oldid=161362832) ».